

**FCA Italy S.p.A.**  
**Quality – Product Liability**

P. 0062/16

Turin, le 20 janvier 2016

**REPLACE**  
**CAMPAGNE DE RAPPEL N°**  
**5981 CLÔTURÉE**

Éts.

**FILIALES ÉTRANGÈRES FCA**  
**MARCHÉ ITALIE**

À l'attention de

**Responsables Assistance**  
**Technique**

À l'attention de

**Importateurs**  
**M. Bertolusso**

**Campagne de Rappel N° 5989**  
**Mod. Fiat Nouvelle Tipo**  
**- essuie-glace avant**

Sur un lot de véhicules Fiat Nouvelle Tipo, dont les châssis sont compris dans la fourchette de châssis du n° 6A81292 au n° 6B78682, il est nécessaire de remplacer le moteur de l'essuie-glace avant parce que ce moteur risque de ne pas fonctionner à cause d'une possible non-conformité.

Il s'avère donc impératif d'intervenir, avant la livraison, sur les véhicules encore en stock, et de contacter par la lettre recommandée A.R. ci-jointe (annexe 1) les clients propriétaires des véhicules déjà livrés, en suivant la procédure ci-jointe (annexe 2), afin de mettre à jour l'intégralité du parc.

Bien cordialement,

A. Milizia

Annexes



Turin, janvier 2016

**EXEMPLE DE LETTRE RECOMMANDÉE A.R. 5989**

**CAMPAGNE DE RAPPEL N° 5989**

**REPLACE LA CAMPAGNE DE RAPPEL N° 5981**

**Campagne de Rappel  
Modèle Fiat Nouvelle Tipo  
- essuie-glace avant**

Cher Client,

Nous vous informons que sur un nombre limité de véhicules Fiat Nouvelle Tipo, dont le vôtre fait partie, il faut remplacer le moteur de l'essuie-glace avant parce que ce moteur risque de ne pas fonctionner à cause d'une possible non-conformité.

S'agissant d'une anomalie risquant de compromettre votre sécurité, nous vous invitons à faire contrôler votre véhicule par le concessionnaire chez qui vous l'avez acheté, ou pour votre facilité, par n'importe quel point du Réseau d'assistance agréé Fiat, muni du présent courrier.

Le contrôle et l'intervention éventuellement nécessaire seront effectués le plus rapidement possible et à titre gratuit.

Pour plus de commodité, vous pourrez fixer un rendez-vous par téléphone en appelant directement le concessionnaire Fiat de votre choix ou tout autre atelier du réseau d'assistance agréé Fiat.


Pour tout autre renseignement ou demande d'assistance, vous pouvez appeler le Numéro Vert .....

Au cas où vous auriez déjà vendu ou cédé en usage le véhicule à d'autres personnes, nous vous prions de bien vouloir nous communiquer leur nom et leur adresse, en utilisant la carte-lettre préimprimée et déjà affranchie ci-jointe, ou de nous communiquer toutes les coordonnées nécessaires pouvant faciliter la recherche du propriétaire ou de l'utilisateur actuel.

Nous vous remercions de votre aimable collaboration et regrettons sincèrement la gêne occasionnée par cette campagne. Nous vous prions d'agréer, Madame, Monsieur, nos plus cordiales salutations.

Voiture Fiat Nouvelle Tipo


châssis.....



# NUMÉRO

## Campagne de rappel

# 5989



COMPOSANT	MÉCANISME D'ESSUIE-GLACE			
ANOMALIE	Possible dysfonctionnement			
VERSION	Fiat Tipo T.T.			
PARC VÉHICULES CONCERNÉS	Tous les véhicules dont les numéros de châssis seront enregistrés dans le système SIGI.			
CAUSE TECHNIQUE	Processus de production			
VERSION N°	0			
MATÉRIEL	désignation :	réf. pièce :	q.té :	
OUTILLAGE SPÉCIFIQUE	-			
MODALITÉ DE SAISIE DE LA COMMANDE EPLUS	-			
PRISE EN CHARGE	frais :	numéro :	intervention :	temps :
MAIN D'ŒUVRE ET MATÉRIAU	A01	5989	A – Vérification	0.15
		5989	B - Vérification et remplacement	0.35
FRAIS DIVERS (POSTE, ETC.)	A10	5989	-	-
INTERVENTIONS EN FABRICATION	-			
IDENTIFICATION INTERVENTION EN RÉSEAU	-			

Il est impérativement nécessaire d'intervenir suivant la procédure ci-jointe sur les véhicules encore en stock, et en contactant par courrier avec A.R. (en annexe) les propriétaires des véhicules déjà livrés, de manière à remettre en état tout le parc automobile.

## PROCÉDURE D'INTERVENTION

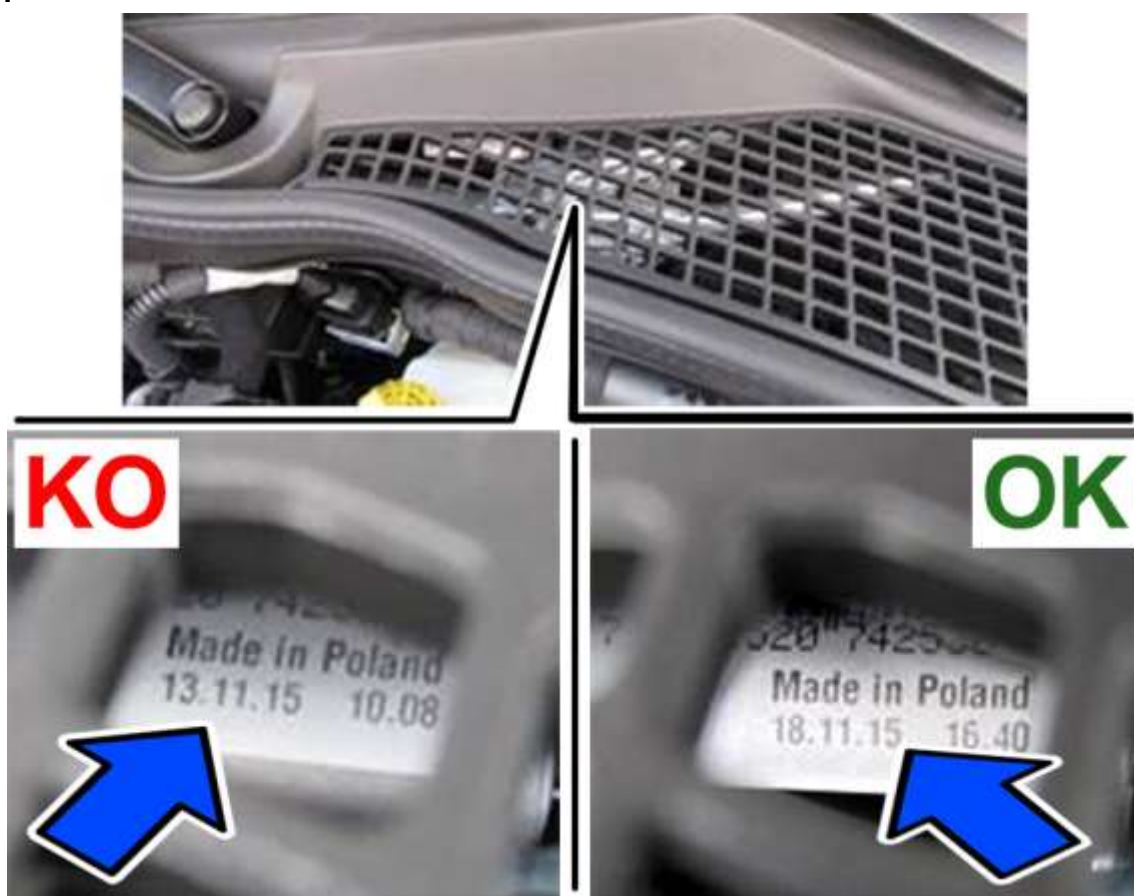
Sur les véhicules concernés, exécuter les opérations décrites ci-après, en se rapportant au manuel de réparation.

### Intervention A - Contrôle conformité

Soulever le capot moteur et, à travers la grille du revêtement de base du pare-brise, vérifier la date de production du mécanisme d'essuie-glace :

- si la date de production est comprise entre le **17.09.2015** et le **17.11.2015** (voir le détail **KO**), le mécanisme **N'est PAS conforme** et **doit** être remplacé, en suivant la procédure B, décrite ci-après.
- si la date de production est précédente ou égale au **16.09.2015** ou postérieure ou égale au **18.11.2015** (voir le détail **OK**), le mécanisme **EST conforme**, restituer le véhicule au client.

Fig. 1

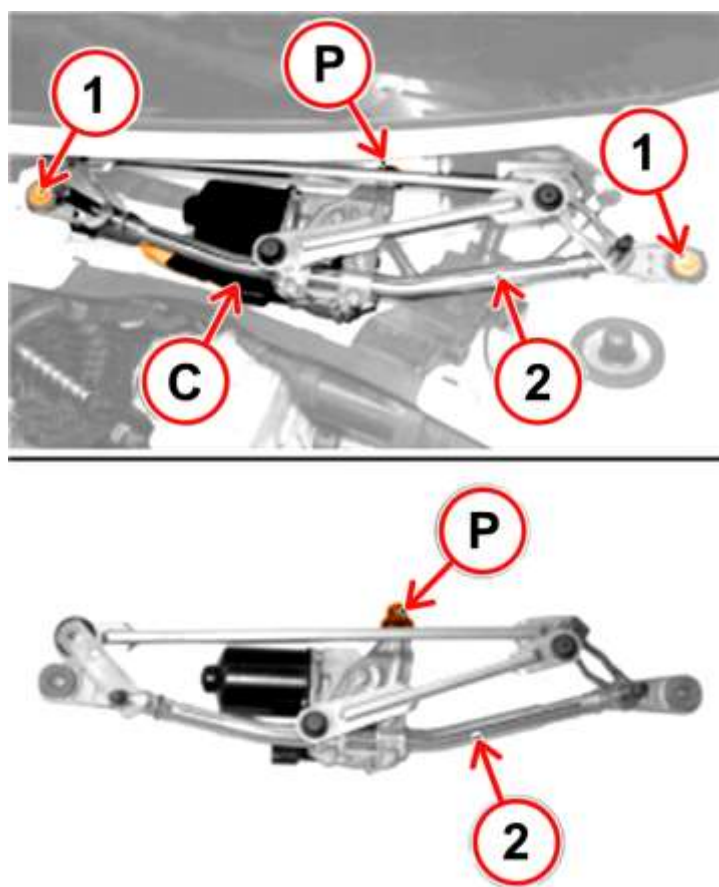


## Procédure B - Remplacement du mécanisme d'essuie-glace

Après avoir vérifié que le mécanisme d'essuie-glace n'est pas conforme, le remplacer en opérant de la façon décrite ci-après.

- Débrancher la borne négative de la batterie.
  - Déposer les deux bras d'essuie-glace avant, y compris le balai - Voir la procédure 5050B34 ;
  - Déposer le revêtement de base du pare-brise – Voir la procédure 7210E22 ;
1. Dévisser les vis de fixation (1- Fig. 1), déboîter l'axe de centrage (P) et écarter le mécanisme d'essuie-glace (2).
  2. Débrancher la fiche électrique (C) et déposer tout le mécanisme d'essuie-glace du véhicule.

Fig. 1



Prélever, parmi les pièces détachées, un nouveau mécanisme d'essuie-glace.

- Rapprocher l'ensemble de l'essuie-glace et brancher la fiche électrique
- Mettre en place le mécanisme d'essuie-glace en introduisant l'axe de centrage dans son logement sur la caisse. Visser les vis de fixation et serrer au couple de 0,8 à 1,0 daNm.
- Remonter le revêtement de base du pare-brise – Voir la procédure 7210E22 ;
- Remonter les deux bras d'essuie-glace avant, y compris le balai - Voir la procédure 5050B34 ;
- Rebrancher la borne négative de la batterie.

Vérifier le bon fonctionnement du mécanisme d'essuie-glace

**REMARQUE** Exécuter plusieurs cycles de fonctionnement de l'essuie-glace pour permettre le bon positionnement en fin de course du mécanisme.

## DISPONIBILITÉ PIÈCES DÉTACHÉES

Désignation :	Réf. pièce :	Q.té :
MÉCANISME D'ESSUIE-GLACE	51984454	1

<b>Gestion composants déposés</b>	
<b>Demande restitution pièces</b>	<b>OUI</b>
<b>ITALIE :</b>  LE MATÉRIEL DÉPOSÉ VOUS SERA SIGNALÉ SUR LES DEMANDES DU D.R.S. ET DEVRA ÊTRE EXPÉDIÉ À L'ADRESSE SUIVANTE :  <b>FCA Italy S.p.A.</b>  <b>- SERVIZIO RESI DA RETE</b>  <b>- CORSO UNIONE SOVIETICA 460 - RICEVIMENTO</b> <b>MERCI MIRAFIORI – PORTA 14 – C.A.P. 10135 - TURIN</b>  <i>(Les éléments non retournés vous seront débités)</i>	<b>ÉTRANGER :</b>  Le Service Après-vente de chaque marché local fournira les références